

Saç biti vakası



Şevgili Ebeveynler,

çocuğunuzun gittiği kurumda bir çocukta /birden fazla çocukta saç biti vakası görüldü. Saç biti çocuktan çocuğa kolayca bulaşabileceğinden **sizden çocuğunuzda saç biti olup olmadığını araştırmanızı rica ediyoruz**. Saç biti şikayeti olan bütün çocukları tespit ederek bu hastalığın yayılmasını önlememize yardımcı olun.

Öncelikle bir bit sirkesi tarağı temin edin. Bu tarağı sağlık ürünleri satılan mağaza veya eczaneden satın alabilirsiniz. Tarak diş aralıklarının 0,3 mm'den küçük olmasına dikkat edin. Açık renkli taraklar idealdir. Ayrıca büyük bir plastik tarak veya yıkanabilir plastik fırça ile sıradan saç bakım kremi, kağıt mendil veya açık renkli kumaş bez tedarik etmeniz gerekir.

Nasıl yapacaksınız:

- Önce çocuğunuzun saçlarını her zaman olduğu gibi yıkayın.
- Sıradan saç bakım kremi düzenli şekilde saçlara sürün ve saçları kaba dişli plastik tarak ile tarayarak karıştırın. DURULAMAYIN!
- Saçı tel tel bit sirkesi tarağı ile tarayın ve sonra tarağı bez üzerine silkin ve kontrol edin, bu çok önemlidir. Çocuğunuzun saçında bit olduğunda kumaş üzerinde bitleri göreceksiniz.
- Eğer kumaş üzerinde gördüğünüz şeyin bit olduğundan emin değilseniz saçın kurummasını bekleyin ve saç o gördüğünüz şeye yaklaştırın: Eğer gördüğünüz şey saçı tutuyor ve saça yapışıyor bu bittir.
- Tarağı eski bir diş fırçası veya kürdan ile temizleyin.
- Çocuğunuzun saçları sonraki 2 hafta içinde örülmüş (toplanmış) şekilde tutulacak ve haftada 2 kez bit kontrolünden geçirilecektir.



Saç biti tespit ettiğinizde ne yapmalısınız:

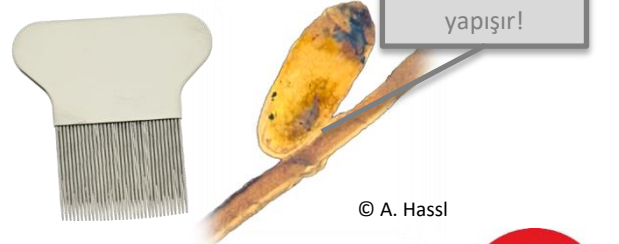
Saç biti saçtan saça temas etme yolu ile bulaştığından kardeşler, anne baba, büyük anne ve büyük babalar özellikle bulaşma tehlikesi altındadır. Bu nedenle önce bütün aile üyelerini, saçları saç kremi ile yıkadıktan sonra ıslak olarak tarayarak bit kontrolü yapın. Çocuğunuz ile temas eden bütün çocukların kontrol edilmesi gerekir. Çocuğunuza tekrar saç biti bulaşmaması ve hastalığın yayılma alanının kontrol altına alınabilmesi için çevrenizdeki bütün bulaşma riski olan ebeveynlere ve ortak kullandığınız mekanlardaki kişilere bilgi verin. Saç bitinin tedavi edilmesi için eczaneden saç biti ilacı ve bit sirkesi tarağı (tarak diş aralıkları 0,3 mm'den küçük olmalıdır) temin edin. Pestisit ürünleri ile birlikte silikon yağı ürünleri de çok iyi sonuçlar vermektedir. Saç biti ilacını 8-10 gün aralıklar ile 2 kez uygulayın. 2. uygulama 1. uygulama sonrasında ortaya çıkan bit larvalarını büyümeden ve tekrar larva üretmeden öldürmek içindir. Saçları bit sirkesi tarağı ile taramak çok önemlidir ve bu işlem çok titizlikle yapılmalıdır. Böylece arada bir doğan yeni larvalar temizlenir ve tedavi sonrasında tedavinin başarılı olup olmadığı kontrol edilir.

Evde büyük temizlik yapılması gerekli midir?

Eskiden olduğunun aksine evde büyük ve kapsamlı bir temizlik yapma çok gerekli değildir, zira saç biti çok nadir durumlarda eşya üzerinden bulaşır ve baş bölgesinin dışında en fazla 2 gün yaşayabilir. Bu nedenle ailenizin bütün bireylerinde saç biti kontrolü yapmaya yoğunlaşın. Buna ilaveten elektrikli süpürge ile toz alabilir, çamaşırları yıkayabilir (60°C) ve „bit bulaşmış“ eşyaları 2 gün boyunca plastik poşet içinde kenarda tutabilirsiniz.

Çocuğumda saç biti çıktığı için çocuğum evde mi kalacak?

Eğer bugün çocuğunuzun saçında saç biti bulursanız ve tedaviye öngörüldüğü gibi hemen başlarsanız çocuğunuzda yarın bit şikayeti kalmayacaktır. Tedavi uygulamasını 8-10 gün sonra tekrarlamayı ve saç tarayarak bit olup olmadığını kontrol etmeyi unutmayın!



© A. Hassl

**Saç bitini nasıl tedavi edeceksiniz:**

Tedaviye başlamadan önce temin ettiğiniz saç biti ilacının prospektüsünü dikkatlice okuyun!

Adım adım uygulama bilgileri:

Gün	Tarih	Ne yapılacak? (yapmış olduğunuz işlemlerin karşısını işaretleyin)
Gün 1		<input type="checkbox"/> Eczaneden aldığınız ilaç (= bit ilacı) ile tedaviye başlayın <input type="checkbox"/> Bit sirkesi tarağı (eczaneden alınan) ve saç kremi (sağlık ürünleri mağazasından alınan) ile saçları tarayın.
Gün 2		
Gün 3		
Gün 4		
Gün 5		<input type="checkbox"/> Bit sirkesi tarağı (eczaneden alınan) ve saç kremi (sağlık ürünleri mağazasından alınan) ile saçları tarayın
Gün 6		
Gün 7		
Gün 8		
Gün 9 ¹		<input type="checkbox"/> Eczaneden aldığınız ilaç (= bit ilacı) ile tedaviyi uygulama <input type="checkbox"/> Bit sirkesi tarağı (eczaneden alınan) ve saç kremi (sağlık ürünleri mağazasından alınan) ile saçları tarayın
Gün 10		
Gün 11		
Gün 12		
Gün 13 ²		<input type="checkbox"/> Bit sirkesi tarağı (eczaneden alınan) ve saç kremi (sağlık ürünleri mağazasından alınan) ile saçları tarayın

¹Lütfen dikkate alın: İkinci uygulama 8nci veya 10uncu günde yapılabilir.

²Özellikle çocuğunuzun başında çok fazla miktarda bit olduğunda garanti olması için 17nci günde bir kez daha saçları tarayarak bit kontrolü yapın.

Uygulama talimatı:

- ❖ Saç biti vakasını yukarıdaki tabloda gösterilen şemaya göre veya kullandığınız bit ilacının prospektüsünde açıklandığı gibi tedavi edin.
- ❖ Tabloda gri renk ile işaretlenmiş günler tedavi adımlarının (işleminin yapılacağı) gösterildiği günlerdir.
- ❖ Gün 1, bu günde saç biti tespiti yapılır ve hemen arkasından tedavi başlatılır. Buraya tarihi yazın.
- ❖ Tedavi işlemi yapıldıktan sonra ilgili bölümü işaretleyin.
- ❖ Gri renk ile işaretlenmiş bütün bölümlere çarpı işareti koyulduktan sonra tedavi sona ermiştir.
- ❖ Buna rağmen çocuğunuzun başını bir kez daha dikkatlice kontrol edin. Bit vakası çok yoğun olduğunda bitlerin yok olduğundan tam emin olmak için birkaç gün aralıklar ile tekrar kontrol edin.